

The logo consists of a stylized 'Y' shape formed by multiple parallel red lines that converge towards the right, creating a sense of motion and depth.

YOKOHAMA

HINNASTO 01.02.18





Toimitusehdot

Tilaukset toimitetaan ainoastaan Yokohaman jälleenmyyjän toimipisteisiin.

Alle 400 Euro alv 0% tilauksista veloitetaan 25 Euro rahtimaksu.

Myyntiehdot

Tämä hinnasto mitätöi aikaisemmat hinnastot. Pidätämme oikeuden tehdä muutoksia hinnastoon ilman erityistä ilmoitusta. Tilaukset hyväksytään ainoastaan sillä ehdolla, että ne laskutetaan toimituspäivän hinnaston mukaisesti.

Hinnat eivät sisällä arvonlisäveroa ja kierrätysmaksua.

Maksuehdot

Perustuen erilliseen sopimukseen. Myöhästyneistä laskuista peritään 8% viivästyskorko.

Palautus

Mahdollisen palautuksen rahtikulut maksaa asiakas. Palautus hyväksytään ainoastaan, jos se on sovittu ennalta Yokohama Scandinavia AB:n kanssa. Palautuvista ha, pa ja suv-renkaista veloitetaan 4€ renkaalta ja ka-renkaasta 10€ renkaalta.

Tilaustavarat

Ei varastossa olevia tuotteita toimitetaan ainoastaan sitovaa tilausta vastaan.

Kierrätysmaksu alv 0%

Kategoria 2:	1,40	Euro/renkaat
Kategoria 3:	1,40	Euro/renkaat
Kategoria 4:	6,89	Eurorenkaat
Kategoria 5:	6,89	Euro/renkaat
Kategoria 6:	1,79	Euro/renkaat
Kategoria 9:	13,73	Euro/renkaat
Kategoria 10:	64,08	Euro/renkaat

Rengaskierrätystä koskevissa kysymyksissä lisätietoja antaa Suomen Rengaskierrätys Oy

Kilparenkaat

Erillisten ehtojen mukaan.



SISÄLLYSLUETTELO

Kesärenkaat HA	4-15
Runflat renkaat	16
ADVAN Neova	17
Talvirenkaat HA, C, 4x4	18-23
Kuorma- ja linja-auton renkaat	24-27
Työkonerenkaat ristikudos	28
Työkonerenkaat - radiaali	29
Muistiinpanoja	30
Kuormitustunnukset / Nopeussymbolit	31

Uutuus

BluEarth-Es ES32

ES32: Uusi kesärenkas pieniin ja keskiuuriin autoihin, erinomaisella märkäpidolla sekä kulutuskestävyydellä. Yokohaman BluEarth teknologialla valmistettu rengas on miellyttävä, hiljainen ja pitkäikäinen. Matala vierinvastus säästää polttoainetta ja luontoa. Renkaan kumiseoksen valmistuksessa käytetään appelsiiniöljyä, joka myös säästää luontoa.

**ADVAN Sport V105**

Uusi Ultra High Performance rengas suorituskykyisiin autoihin, sekä kuljettajille, joille kelpaa vain paras. Epäsymmetrinen pintakuviointi tarjoaa erinomaisen ajettavuuden märällä ja kuivalla tiellä. Kumiseoksessa on käytetty ympäristöystävällistä appelsiiniöljyä, jonka ansiosta renkaalla on erinomainen märkäpito. Täysin uudelleen suunniteltu runkorakenne tuo vakautta suurilla nopeuksilla ollen samalla miellyttävä ajettava.

BluEarth-A AE50

BluEarth-teknologialla valmistettu rengas on hiljainen, polttoainetaloudellinen sekä pitää hyvin märällä ja kuivalla tiellä. Uusi AE50 on äänetön, miellyttävä, ympäristöä säästävä rengas, jolla on erinomainen ajettavuus. Alhainen vierinvastus ja erikoiskumiseos tekevät renkaasta keveästi rullaavan, joka säästää polttoainetta jokaisella kilometrillä.

ADVAN Sport

On yksi markkinoiden parhaista sporttirenkaista. Renkaan tekniikka on haettu suoraan Yokohaman kilparenkaasta. Normaaleille teille suunniteltu urheilullinen, ajettavuudeltaan tarkka, jämässä valinta sporttiselle kuljettajalle. Mahtavan suorituskyvyn lisäksi, rengas on mukava, äänetön ja kestävä.

BluEarth AE-01

YOKOHAMA BluEarth on ympäri maailman esitelty konsepti. BluEarth konsepti tarjoaa renkaita, jotka ovat ympäristölle, ihmiselle ja yhteisölle ystävällisiä. BluEarth renkaat ovat hyvä valinta ympäristötietoiselle kuljettajalle, joka haluaa äänettömyyttä ja miellyttävää ajettavuutta.

Uutuus

**ADVAN FLEVA V701**

Uusi sporttirenkas kuljettajalle joka nauttii autonajelusta. Määrätty pyörimissuunta nykyaikaisella pintakuviolla antaa parhaan suorituskyvyn märällä ja kuivalla tiellä. Sporttirenkas jolla on matala vierinvastus ja matalaääninen parhaalle mukavuudelle.

C.drive 2

C.drive 2 - Turvallinen vaihtoehto



Mukava rengas keskikokoisiin ja suuriin perheautoihin. Erinomainen pito ja ajomukavuus, niin märällä kuin kuivalla tiellä. Pieni vierinvastus ja parantunut kulutuskestävyys säästävät lompakkoa ja ympäristöä. Hiljainen ääni yhdessä mukavan ajettavuuden kanssa tekevät renkaasta hyvän vaihtoehdon perusajoon.

**A 008**

Urheilulliseen ajoon tarkoitettu rengas, jossa erittäin hyvä pito. Tarkoitettu Mini Cooperiin ja samanlaisiin pieniin autoihin, kun etsitään korkean suorituskyvyn rengasta.





BluEarth
RV-02

Uutuus



RV-02: Uusi rengas yhä suosituimpiin MPV ajoneuvoihin. RV-02 tarjoaa paremman ajettavuuden, tasapainon sekä hiljaisemman rengasäänen yhdistettynä hyvään kulutuskestävyyteen. EU luokituksen märkäpito A tuo turvaa myös sadekeleille. Erinomainen ajomukavuus ja turvallisuus MPV luokan ajoneuvoihin kuten esim. Nissan Qashqai, Renault Espace, Toyota Verso ja Mazda CX5.



G 056

GEOLANDAR
H/T-G056



G056
Uudistettu SUV/4x4 rengas moottoriteltä mökkitielle. Erittäin mukava ja hiljainen rengas yleiskäyttöön, toimii niin pikitiellä kuin hiekkatiellä. Parempi kulutuskestävyys, pieni vierinvastus ja valmistuksessa käytetty appelsiiniöljy tekevät renkaasta ympäristöystävällisen. Ehdotonta mukavuutta ja hyvää kulutuskestävyyttä etsivälle autoilijalle.



G 055

GEOLANDAR
SUV



Yokohama G055 on uusi BlueEarth konseptilla valmistettu rengas SUV-autoihin. Ympäristöä ja luontoa säästävä, hiljainen, herkästi rullaava nykyaikainen SUV- rengas moderniin kaupunkimaasturiin. Renkaassa yhdistyvät hyvä ajettavuus ja luontoystävällisyys.

G 051

GEOLANDAR
H/T-S



GEOLANDAR H/T-S on huippuluokan SUV-rengas maantiekäyttöön ja täyttää kaikki nykyaikaiselle SUV-renkaalle asetetut vaatimukset. Rengas on miellyttävä ajettava, tarjoaa suorituskykyä ja pitkää käyttöikä. GEOLANDER H/T-S täydellistä ajonautintoa ja turvallisuutta.

ADVAN S.T.



Yokohaman SUV-rengas, uuden sukupolven tehokkaiisiin SUV-autoihin. W-muotoinen kulutuspinna antaa hyvän pidon sekä ajettavuuden kuivalla ja märällä tiellä. Rengas on suunniteltu toimimaan ja antamaan erinomaisen ajettavuuden painavissa ajoneuvoissa, suurissa nopeuksissa.

Uutuus



G 015

GEOLANDAR
A/T-G015



Uusin On/Off Road maantielle ja vaikeankin maastoon. Rengas on maantiellä hiljainen ja mukava. Kun ajetaan maastoon, renkaan hyvät pito-ominaisuudet tulevat esiin. Rengas on M+S ja 3PMSF merkitty.

G 012

GEOLANDAR
A/T-S



GEOLANDAR A/T-S malli on tarkoitettu maantiekäyttöön, rengas toimii myös maasto-ajossakin. Renkaan ajettavuutta, hiljaisuutta ja kulutuskestävyyttä on parannettu edellisestä mallista. Erinomainen vaihtoehto kun tarvitaan rengasta sekalaiseen ajoon.

PARADA
Spec-X



Rengas, joka on suunniteltu tehokkaiisiin Pick-Up ja SUV-autoihin. Jos ajoneuvon halutaan näyttävyyttä, kokoja löytyy 24" asti.



Uutuus



BluEarth-Van RY55



RV55: Uusi rengas pakettiautoihin, joissa tarvitaan luotettavaa ja turvallista rengasta. RY55 on luotu kestävästi, kulutuskestävyys 50% parempi verrattuna aikaisempaan. Erinomainen ajettavuus, mukavuus yhdistettynä hyvään märkäpitoon. Rengas, joka toimii niin kaupungissa kuin työmaalla. Vahvistettu kylki tarjoaa suojaa pahoissa paikoissa liikuttaessa.

RY 818
-DELIVERY STAR-



Luotettava ja mukava rengas tavara- ja jakeluautoihin. Vahva rengas, joka sietää hyvin kaupunkiajossa sattuvia kolhuja ja osumia. Kulutusta kestävä kumisekoitus ja kulutuspinnan tasainen kuluminen antavat renkaalle pitkän käyttöiän.

Erinomainen ajettavuus, hyvin kulutusta kestävä, tasapainoinen vahva rengas päivittäiseen ajoon.



A10



A11



A348



A349



A048



A460



E50



E51



G035



G038



G039



G91



G94



G95



G98



G900



G902



S70
E70



S71



V551



V801



Tuuma	Koko	RF	LI	SS	Pintamalli	Käyttöympäristö	Fuel	Wet	Noise	Wave	Hinta ALV 0%	Hinta ALV 24%
85-Profiili												
16	LT215/85R16		115	R	G015		F	C	73	2	260,24	322,70
	LT235/85R16		120	R	G015		F	C	73	2	231,00	286,44
80-Profiili												
12	155R12C		88	N	RY818		F	B	74	3	108,71	134,80
13	155/80R13		79	T	BluEarth		C	C	69	2	71,76	88,98
	155R13C		89	P	RY818		F	B	74	3	132,09	163,79
	165R13C		92	P	RY818		F	B	74	3	137,55	170,56
	175R13C		97	P	RY818		F	B	74	3	140,84	174,64
14	175R14C		99	R	RY818		F	B	74	3	156,37	193,90
	185R14C		102	R	RY818		F	B	74	3	123,17	152,73
	195R14C		106	R	RY818		F	B	74	3	156,37	193,90
15	195/80R15		96	H	G015		F	C	70	2	156,45	194,00
	195R15C		106	R	RY818		F	B	74	3	159,58	197,88
	215/80R15		102	S	G012	Valkoinen teksti yhdellä sivulla	F	C	74	3	180,03	223,24
16	235/80R16		109	S	G039	Mitsubishi Montero/Pajero LHD	E	C	72	3	220,50	273,42
17	LT235/80R17		120	R	G015		F	C	73	2	283,08	351,02
75-Profiili												
15	235/75R15	RF	109	H	G056		E	C	70	2	169,58	210,28
	LT235/75R15		104	S	G015		F	C	73	2	178,50	221,34
	P235/75R15		108	T	G015		F	C	70	2	173,25	214,83
16	185/75R16C		104	R	RY818		F	B	74	3	171,36	212,49
	195/75R16C		107	R	RY818		F	B	74	3	151,01	187,25
	205/75R16C		110	R	RY818		F	B	74	3	190,05	235,66
	215/75R16C		116	R	RY818		F	B	74	3	219,56	272,25
	225/75R16C		121	R	RY818		F	B	74	3	251,69	312,10
	LT225/75R16		115	R	G015		F	C	73	2	208,95	259,10
	LT245/75R16		120	S	G015		F	C	73	2	256,80	318,43
	P245/75R16		109	T	G015		F	C	70	2	244,35	302,99
	P265/75R16		114	T	G015		F	C	72	2	268,02	332,34
17	P235/75R17		108	T	G015		F	C	70	2	257,52	319,32
	LT245/75R17		121	S	G015		F	C	73	2	285,29	353,76
	P255/75R17		113	T	G015		F	C	72	2	296,46	367,61
	LT285/75R17		121	S	G015		F	C	73	2	339,77	421,31
70-Profiili												
10	165/70R10		72	H	A008						103,95	128,90
13	145/70R13		71	T	BluEarth		C	C	69	2	76,04	94,29
	155/70R13		75	T	BluEarth		C	C	69	2	70,69	87,66
	165/70R13	RF	83	T	BluEarth		C	C	69	2	77,70	96,35
			82	T	BluEarth		C	C	69	2	80,56	99,89
14	165/70R14	RF	85	T	BluEarth		C	C	69	2	79,33	98,37
	175/70R14		84	T	BluEarth		C	C	69	2	102,82	127,50
		RF	88	T	BluEarth		C	C	69	2	112,46	139,45
15	185/70R14		88	T	BluEarth		C	C	69	2	108,15	134,11
	195/70R15C		104	R	RY818		F	B	74	3	142,65	176,89
	205/70R15		96	H	G015		F	C	70	2	151,20	187,49
			96	H	G055		E	C	70	2	150,15	186,19
	205/70R15C		106	R	RY818		F	B	74	3	170,10	210,92
	215/70R15		98	H	G015		F	C	70	2	174,68	216,60
			98	H	G056		E	C	70	2	175,67	217,83
	215/70R15C		109	R	RY818		F	B	74	3	176,40	218,74
	225/70R15C		112	R	RY818		F	B	74	3	178,95	221,90
	P225/70R15		100	T	G015		F	C	70	2	183,13	227,08
	P235/70R15		102	S	G012	Valkoinen teksti yhdellä sivulla	F	C	74	3	175,11	217,14
	255/70R15		108	H	G056		E	C	70	2	210,00	260,40
	255/70R15C	RF	112	S	G056	Valkoinen teksti yhdellä sivulla	E	B	71	2	212,10	263,00
265/70R15		112	H	G015		F	C	72	2	215,99	267,83	
			112	H	G056		E	C	70	2	200,28	248,35

Tuuma	Koko	RF	LI	SS	Pintamalli	Käyttöympäristö	Fuel	Wet	Noise	Wave	Hinta ALV 0%	Hinta ALV 24%
70-Profiili jatkuu												
16	215/70R16		100	H	G015		F	C	70	2	185,85	230,45
			100	H	G055		E	C	70	2	168,15	208,51
	225/70R16		103	H	G015		F	C	70	2	187,95	233,06
			103	H	G055		E	C	70	2	173,50	215,14
	235/70R16		106	H	G015		F	C	70	2	195,30	242,17
			106	H	G055		E	C	71	2	176,40	218,74
	P235/70R16		104	T	G015		F	C	70	2	195,30	242,17
	P245/70R16		106	T	G015		F	C	70	2	204,75	253,89
	245/70R16		106	T	G015		F	C	70	2	204,75	253,89
		RF	111	H	G056		E	C	70	2	192,15	238,27
	255/70R16		111	H	G056		E	C	70	2	215,27	266,93
	P255/70R16		109	T	G015		F	C	72	2	223,65	277,33
	265/70R16		112	S	G039	Mitsubishi Pajero	C	C	72	2	219,11	271,70
			112	H	G015		F	C	72	2	226,80	281,23
			112	H	G056		E	C	70	2	218,48	270,92
			112	T	G012		F	C	74	3	189,00	234,36
	P265/70R16		111	T	G015		F	C	72	2	225,75	279,93
	275/70R16		114	H	G015		F	C	72	2	242,55	300,76
		114	H	G056		E	C	72	2	235,20	291,65	
17	LT245/70R17		119	R	G015		F	C	73	2	278,25	345,03
	P245/70R17		108	T	G015		F	C	70	2	278,25	345,03
	P255/70R17		110	T	G015		F	C	72	2	289,41	358,87
	P265/70R17		113	T	G015		F	C	72	2	277,20	343,73
	P285/70R17		117	T	G015		F	C	71	1	353,79	438,70
18	255/70R18		113	H	G015		F	C	72	2	302,47	375,06
	265/70R18		116	H	G015		F	C	72	2	317,22	393,35
65-Profiili												
13	165/65R13		77	T	BluEarth		C	C	69	2	86,75	107,57
14	155/65R14		75	T	BluEarth		C	C	69	2	81,09	100,55
	165/65R14		79	T	BluEarth	Porsche Cayenne N-0	C	C	69	2	78,18	96,94
	175/65R14		82	T	A349	Honda Jazz	E	C	70	2	106,03	131,48
			82	T	ES32		C	C	68	2	83,68	103,76
	175/65R14C		90	T	RY818		F	B	74	3	129,76	160,90
	185/65R14		86	T	BluEarth		C	C	69	2	88,87	110,20
		86	H	BluEarth		C	C	69	2	114,60	142,10	
15	145/65R15		72	H	BluEarth		C	C	69	2	106,51	132,07
	175/65R15		84	S	S70D	Toyota IQ	E	C	69	2	106,03	131,48
			84	T	S71B	Honda Insight	C	C	70	2	96,39	119,52
			84	H	BluEarth		C	C	69	2	108,17	134,13
	185/65R15		88	T	BluEarth		C	C	69	2	89,15	110,55
			88	H	BluEarth		C	C	69	2	114,60	142,10
	195/65R15		91	H	A349	Mazda 3	E	C	70	2	107,10	132,80
			91	H	A349	Toyota Corolla / Prius	E	C	70	2	107,10	132,80
			91	H	AE50		C	B	71	2	96,56	119,73
			91	H	ES32		C	B	68	1	94,67	117,39
	205/65R15		94	H	BluEarth		C	B	69	2	145,65	180,61
		RF	99	H	BluEarth		C	B	69	2	145,65	180,61
	205/65R15C		102	T	RY818		F	B	74	3	156,45	194,00
16	195/65R16C		104	R	RY818		F	B	74	3	169,22	209,83
	205/65R16		95	H	AE50		C	A	71	2	177,45	220,04
	205/65R16C		107	T	RY818		F	B	74	3	170,36	211,25
	215/65R16		98	H	A349	Mitsubishi ASX	C	C	71	2	175,64	217,79
			98	H	AE50		C	A	71	2	175,35	217,43
			98	H	G015		F	C	70	2	156,45	194,00
			98	H	G055		E	C	70	2	149,76	185,70
			98	H	RV02		C	A	70	2	195,65	242,61
	215/65R16C		106	T	RY818		F	B	74	3	169,22	209,83
	225/65R16		100	H	A349	Chrysler Grand Voyager, Fiat Freemont, Dodge Journey	E	C	72	3	208,03	257,96
			100	H	G055		E	C	70	2	202,69	251,34
	225/65R16C		112	R	RY818		F	B	74	3	229,45	284,52
	235/65R16C		115	R	RY818		F	B	73	3	231,00	286,44
235/65R16C	RF	119	R	RY818		F	B	73	3	239,87	297,44	
255/65R16		109	H	G056		E	C	70	2	193,85	240,37	

Tuuma	Koko	RF	LI	SS	Pintamalli	Käyttöympäristö	Fuel	Wet	Noise	Wave	Hinta ALV 0%	Hinta ALV 24%
65-Profiili jatkuu												
17	225/65R17		102	H	A349	Chrysler Grand Voyager, Fiat Freemont, Dodge Journey	C	C	72	3	206,56	256,13
			102	H	G015		F	C	70	2	208,95	259,10
			102	H	G055		E	C	70	2	185,85	230,45
			102	H	G91AV	Nissan X-TRAIL	C	E	71	2	209,92	260,30
			102	H	G91AV	Lexus NX LHD and Toyota RAV4	C	E	71	2	209,92	260,30
			102	H	G98C	Subaru Outback LHD	B	C	71	2	209,92	260,30
			102	H	G98E	Nissan X-Trail	B	C	70	2	209,92	260,30
			102	V	G98A	Mazda CX-5	C	B	70	2	209,92	260,30
			102	V	G98FV	Mazda CX-5	C	B	70	2	209,92	260,30
		RF	106	V	RV02		C	A	70	2	220,00	272,80
	235/65R17	RF	108	H	G015		F	C	70	2	219,45	272,12
		RF	108	V	G055		E	C	71	2	212,24	263,18
		RF	108	W	V105S		C	B	72	2	210,71	261,28
	245/65R17		107	H	G055	Jeep Cherokee	E	C	71	2	231,34	286,86
		RF	111	H	G015		F	C	70	2	232,05	287,74
	P245/65R17		105	T	G015		F	C	70	2	226,80	281,23
	255/65R17	RF	114	H	G015		F	C	72	2	231,00	286,44
		RF	114	H	G056		E	C	70	1	237,76	294,82
	265/65R17		112	H	G015		F	C	72	2	246,75	305,97
			112	H	G056		E	C	70	2	235,62	292,17
		112	H	G902	Mitsubishi Pajero	E	C	72	2	245,26	304,12	
P265/65R17		110	T	G015		F	C	72	2	235,20	291,65	
275/65R17		115	H	G056		E	C	72	2	267,75	332,01	
285/65R17		116	H	G015		F	C	71	1	284,55	352,84	
18	225/65R18		103	H	G055		E	C	71	2	234,60	290,90
	235/65R18		103	V	RV02		C	A	70	2	281,00	348,44
	275/65R18		116	H	G015		F	C	72	2	317,97	394,28
60-Profiili												
14	165/60R14		75	T	BluEarth		C	C	69	2	98,53	122,18
	185/60R14		82	H	BluEarth		C	C	69	2	83,54	103,59
15	155/60R15		74	H	BluEarth		C	C	69	2	106,03	131,48
	175/60R15		81	H	BluEarth		C	C	69	2	130,66	162,02
	185/60R15		84	H	BluEarth		C	C	69	2	111,38	138,11
			84	H	ES32		C	C	68	2	113,23	140,41
	195/60R15		88	H	BluEarth		C	B	69	2	107,65	133,49
			88	H	ES32		C	B	68	1	114,38	141,83
			88	V	AE50		C	B	71	2	116,35	144,27
		91	V	AE50		C	B	71	2	134,95	167,34	
16	195/60R16		89	H	E70E	Toyota Urban Cruiser	C	B	70	2	166,01	205,85
	205/60R16		92	H	A460L	Mitsubishi Lancer	C	E	71	2	151,01	187,25
			92	H	AE50		C	B	71	2	148,33	183,93
			92	H	E70L	Nissan Juke	E	B	70	2	151,20	187,49
			92	H	RV02		C	A	70	2	165,00	204,60
			92	V	V551	Toyota Prius+	C	B	71	2	171,36	212,49
			91	W	V105S	Run Flat	E	B	72	2	250,00	310,00
		RF	96	W	AE50		C	B	71	2	174,87	216,84
	215/60R16		95	H	G012		F	C	75	3	187,43	232,41
			95	H	G035	Mitsubishi Outlander	C	C	72	3	184,21	228,42
			95	H	G051		F	C	73	3	185,54	230,07
			95	H	RV02		C	A	70	2	195,00	241,80
		RF	99	H	BluEarth		C	B	71	2	182,07	225,77
		RF	99	H	ES32		C	B	68	1	182,07	225,77
			95	V	G900	Subaru Forester	C	C	71	2	197,06	244,35
		RF	99	V	AE50		C	A	71	2	188,50	233,74
		RF	99	V	ES32		C	B	68	1	184,65	228,97
	215/60R16C		103	T	RY818		F	B	73	3	225,98	280,22
	225/60R16		98	H	AE50		C	A	71	2	210,00	260,40
235/60R16		100	H	G015		F	C	72	2	162,75	201,81	
	RF	104	V	G055		E	C	71	2	177,54	220,15	

Tuuma	Koko	RF	LI	SS	Pintamalli	Käyttöympäristö	Fuel	Wet	Noise	Wave	Hinta ALV 0%	Hinta ALV 24%
60-Profiili jatkuu												
17	215/60R17		96	H	A349	Mitsubishi ASX	E	C	71	2	199,21	247,02
			96	H	G015		F	C	70	2	252,58	313,20
			96	H	G055		E	C	71	2	197,06	244,35
	225/60R17		99	H	E70GZ	SUBARU XV	B	C	70	2	240,45	298,16
			99	H	G055		E	C	71	2	245,92	304,94
			99	V	G91F	Subaru Forester	B	C	71	2	240,45	298,16
			99	V	G95A	Subaru Outback	B	C	71	2	229,19	284,20
	235/60R17C		117	R	RY818		F	B	73	3	273,11	338,66
255/60R17		106	H	G055		E	C	71	2	224,91	278,89	
	RF	110	W	V105T		C	B	73	2	237,30	294,25	
18	225/60R18		100	H	E51	Lexus NX	E	C	71	2	233,10	289,04
			100	H	G055		E	C	71	2	224,91	278,89
	235/60R18	RF	107	H	G015		F	C	72	2	242,55	300,76
			103	V	V105	Mercedes GLC	B	B	71	2	240,98	298,82
		RF	107	V	G055		E	C	71	2	221,00	274,04
			103	W	RV02		C	A	70	2	270,00	334,80
		RF	107	W	V105T		E	A	72	2	218,72	271,21
	245/60R18		105	V	G055		E	C	71	2	269,89	334,66
	255/60R18	RF	112	V	G056		E	C	70	1	238,83	296,15
	265/60R18		110	H	G015		F	C	72	2	281,40	348,94
			110	H	G056		E	C	70	2	284,03	352,20
			110	V	G038G	MB G-class	E	E	73	3	285,63	354,18
	275/60R18		113	H	G056		E	C	72	2	316,48	392,44
	285/60R18		116	H	G056		E	C	72	2	321,30	398,41
			116	V	G94BV	Toyota Lexus Land Cruiser 200 LX570	C	C	73	2	315,00	390,60
20	245/60R20		107	H	G056		E	C	70	2	384,06	476,23
	265/60R20		121	S	G015		F	C	73	2	436,67	541,47
	LT325/60R20		121	S	G015		F	C	73	2	514,67	638,19
55-Profiili												
15	175/55R15		77	V	A34	Mitsubishi Space Star	E	B	69	2	125,31	155,38
	185/55R15		82	V	BluEarth		C	C	69	2	124,00	153,76
	195/55R15		85	H	BluEarth		C	B	69	2	135,68	168,24
			85	H	ES32		C	B	68	1	135,68	168,24
			85	V	ES32		C	B	68	1	146,45	181,60
16	195/55R16		87	H	AE50		C	B	71	2	149,54	185,43
			87	V	A10E	Honda CR-Z	E	C	71	2	168,15	208,51
			87	V	AE50		C	B	71	2	163,20	202,37
			87	V	ES32		C	B	68	1	163,20	202,37
	205/55R16		91	H	BluEarth		C	B	69	2	109,18	135,38
			91	H	ES32		C	B	68	1	111,33	138,05
			91	V	ADVAN SPORT	Mercedes Benz C-class	E	B	71	2	117,81	146,08
			91	V	AE50		C	A	71	2	114,90	142,48
			91	V	C.DRIVE 2	Mercedes Benz B-class	C	C	70	2	114,60	142,10
			91	V	E70J	Lexus CT	E	B	70	2	119,86	148,63
			91	V	E70JC	Subaru Impreza	E	B	70	2	119,86	148,63
			91	V	ES32		C	B	68	1	112,43	139,41
			91	V	V105	Mercedes-Benz C-, SLK-Class	C	B	71	2	118,88	147,41
		RF	94	V	AE50		C	A	71	2	131,73	163,35
			91	W	ADVAN Fleva		C	A	67	1	119,86	148,63
			91	W	AE50		C	A	71	2	117,81	146,08
			91	W	V105	Mercedes-Benz SLK-Class	C	B	71	2	122,09	151,39
215/55R16		93	V	AE50		C	A	71	2	189,76	235,30	
	RF	97	W	AE50		C	A	71	2	197,06	244,35	
225/55R16		95	W	V105S	Run Flat	E	B	70	2	275,00	341,00	
	RF	99	W	AE50		C	A	71	2	205,76	255,14	

Tuuma	Koko	RF	LI	SS	Pintamalli	Käyttöympäristö	Fuel	Wet	Noise	Wave	Hinta ALV 0%	Hinta ALV 24%
60-Profiili jatkuu												
17	205/55R17		91	V	AE50		C	A	71	2	219,45	272,12
	215/55R17		94	V	A349	Mitsubishi Grandis	E	C	71	2	249,54	309,43
			94	V	ES32		C	B	68	1	206,76	256,38
			94	V	G055		E	C	71	2	236,69	293,50
			94	V	G900	Subaru Outback, Forester	E	C	71	2	234,55	290,84
			94	V	RV02		C	A	70	2	235,00	291,40
			94	W	ADVAN Fleva		C	A	67	1	268,80	333,31
			94	W	AE50		C	A	71	2	210,47	260,98
	225/55R17		97	V	G055		E	C	71	2	197,06	244,35
			97	V	G95A	Subaru Forester	C	C	71	2	222,77	276,23
		RF	101	W	AE50		C	A	71	2	218,22	270,59
			97	W	RV02		C	A	70	2	220,34	273,22
		RF	101	Y	V105S		E	A	72	2	229,19	284,20
			97	Y	V105S	Run Flat	E	B	70	2	318,75	395,25
			97	W	ADVAN Fleva		C	A	67	1	215,25	266,91
	225/55R17C		109	H	RY55						235,00	291,40
	235/55R17		99	H	G055		E	C	71	2	222,22	275,55
		99	Y	ADVAN SPORT	Audi A7	E	B	71	2	225,98	280,22	
		99	Y	V105S		E	A	71	2	231,00	286,44	
18	215/55R18	RF	99	V	G055		E	C	71	2	229,69	284,82
	225/55R18		98	H	E70B	Mitsubishi Eclipse Cross	E	B	70	2	289,43	358,89
			98	V	E70B	Subaru Outback	E	C	70	2	293,45	363,88
			98	V	G055		E	C	71	2	257,04	318,73
			98	V	RV02		C	A	70	2	270,00	334,80
	235/55R18		100	H	G91AV	Toyota RAV4	C	E	71	2	240,98	298,82
			100	V	G055		E	C	71	2	239,90	297,48
			100	W	ADVAN S.T.		E	B	75	3	220,50	273,42
			100	Y	V105S		E	A	71	2	229,73	284,87
	255/55R18	RF	109	V	G055		E	C	72	2	258,00	319,92
	RF	109	Y	ADVAN SPORT	V103B	F	C	75	3	284,55	352,84	
	RF	109	Y	V105T		E	A	73	2	249,90	309,88	
19	225/55R19		99	V	G055		E	C	71	2	272,58	338,00
			99	V	RV02		C	A	70	2	272,58	338,00
	235/55R19		101	V	G055		E	C	71	2	253,72	314,61
			101	V	V105	Mercedes GLC, MO	C	B	71	2	273,11	338,66
			101	Y	V105		E	A	71	2	262,50	325,50
	245/55R19		103	V	G055		E	C	71	2	304,98	378,18
	255/55R19		107	Y	V105T		E	A	72	2	294,00	364,56
20	235/55R20		102	V	ADVAN SPORT	Nissan Murano	C	B	71	2	354,50	439,58
			102	V	G055		E	C	71	2	350,22	434,27
	275/55R20	RF	117	V	PARADA Spec-X		E	E	74	3	435,36	539,85
50-Profiili												
16	185/50R16		81	H	AE50	Smart for two Brabus	E	C	68	2	210,74	261,32
	195/50R16		84	V	V105	MAZDA Roadstar	E	C	71	2	175,64	217,79
		RF	88	V	AE50		C	B	71	2	169,32	209,96
			84	W	A048	Lotus Elise S Cup Front	G	C	71	2	283,50	351,54
	205/50R16		87	V	A11A	Mazda MX-5 LHD	E	B	72	3	166,01	205,85
			87	W	AE50		C	A	71	2	151,76	188,18
	225/50R16		92	V	V105	Mercedes-Benz SLK-Class	E	B	71	2	207,90	257,80
			92	W	ADVAN SPORT	Run Flat	E	C	71	2	262,50	325,50
			92	W	V105	Mercedes-Benz SLK-Class	E	B	71	2	203,49	252,33

Tuuma	Koko	RF	LI	SS	Pintamalli	Käyttöympäristö	Fuel	Wet	Noise	Wave	Hinta ALV 0%	Hinta ALV 24%
50-Profiili jatkuu												
17	205/50R17		89	W	V105S	Run Flat	E	B	70	2	300,00	372,00
		RF	93	W	ADVAN Fleva		C	A	67	1	237,30	294,25
		RF	93	W	AE50		C	A	71	2	189,93	235,51
		RF	93	Y	V105		E	A	72	2	198,14	245,69
	215/50R17		91	V	A10E	Subaru Legacy	C	E	71	2	234,33	290,57
		RF	95	V	ES32		C	B	68	1	213,57	264,83
		RF	95	V	RV02		C	A	70	2	230,00	285,20
		RF	95	W	AE50		C	A	71	2	220,56	273,49
	225/50R17		94	V	ES32		C	B	68	1	199,63	247,54
		94	W	V105	Mercedes C-class	B	B	71	2	236,69	293,50	
	RF	98	W	AE50		C	A	71	2	199,63	247,54	
	RF	98	Y	V105		E	A	72	2	231,34	286,86	
18	225/50R18		95	W	ADVAN SPORT	Nissan 370Z	F	B	71	2	283,50	351,54
			95	W	AE50		C	A	71	2	238,35	295,55
	235/50R18		97	V	C.DRIVE 2	Mercedes-Benz AMG	C	C	71	2	278,25	345,03
			97	V	C.DRIVE 2	Nissan Infiniti QX30	C	C	71	2	278,25	345,03
		RF	101	Y	V105S		E	A	72	2	298,81	370,52
245/50R18		100	W	V105	Mercedes S-class MO	B	A	71	1	306,31	379,82	
	RF	104	Y	V105S		E	A	72	2	306,31	379,82	
19	235/50R19		99	W	V105S		E	A	71	2	309,75	384,09
	245/50R19	RF	105	W	V105	BMW X3/X4	B	A	71	2	325,00	403,00
	255/50R19	RF	107	Y	V105T		E	A	73	2	304,79	377,94
	265/50R19	RF	110	Y	ADVAN SPORT	Audi Q7 V103B	E	B	73	2	388,50	481,74
20	245/50R20		102	V	G055		E	C	71	2	365,54	453,27
	255/50R20	RF	109	Y	V105T		E	A	73	2	388,29	481,48
	265/50R20	RF	111	W	V105T		E	A	73	2	415,59	515,33
	275/50R20	RF	113	W	ADVAN S.T.	Mercedes-Benz G55 AMG	E	B	75	3	426,26	528,56
	285/50R20		112	V	G056		E	C	72	2	445,43	552,33
45-Profiili												
16	195/45R16	RF	84	V	AE50		C	B	71	2	140,30	173,97
	205/45R16	RF	87	W	AE50		C	A	71	2	171,36	212,49
17	185/45R17		78	H	AE50	Renault Twingo	E	C	68	2	240,62	298,37
	205/45R17		84	W	E70D	Toyota Yaris	E	B	70	2	215,25	266,91
		RF	88	W	AE50		C	A	71	2	205,63	254,98
	215/45R17	RF	91	V	ES32		C	B	68	1	163,79	203,10
			87	W	E70B	Toyota Prius	E	C	70	2	186,35	231,07
			87	W	E70J	Lexus CT	E	B	70	2	186,35	231,07
		RF	91	W	AE50		C	A	71	2	169,50	210,18
		RF	91	Y	V105		F	A	72	2	198,45	246,08
	225/45R17		91	V	C.DRIVE 2	MO, Mercedes Benz B-class	E	C	70	2	159,58	197,88
			90	W	A048	Lotus Elise S Cup Rear	G	C	71	2	357,00	442,68
			91	W	ADVAN SPORT	Mercedes-Benz C-class	F	B	71	2	160,65	199,21
		91	W	V105	A-class/B-class, SLK-Class	E	B	71	2	159,58	197,88	
	RF	94	W	AE50		C	A	71	2	154,12	191,11	
	RF	94	Y	V105		F	A	72	2	164,93	204,51	
45-Profiili jatkuu												
17	235/45R17	RF	97	V	ES32		C	B	68	1	158,54	196,59
		RF	97	W	AE50		C	A	72	2	158,54	196,59
		RF	97	Y	V105		F	A	72	2	182,07	225,77
	245/45R17	RF	99	W	AE50		C	A	72	2	239,40	296,86
		RF	99	Y	V105		E	A	72	2	243,12	301,47

Tuuma	Koko	RF	LI	SS	Pintamalli	Käyttöympäristö	Fuel	Wet	Noise	Wave	Hinta ALV 0%	Hinta ALV 24%
45-Profilii jatkuu												
18	215/45R18		89	W	A10A	Mitsubishi Lancer	F	C	71	2	277,39	343,96
			89	Y	ADVAN SPORT		F	C	75	3	262,40	325,38
	225/45R18		91	W	AE50		C	A	71	2	248,85	308,57
			91	Y	V105S	Run Flat	E	B	70	2	337,50	418,50
		RF	95	Y	V105	Mercedes C class	C	B	72	2	267,75	332,01
		RF	95	Y	V105S		E	A	72	2	262,50	325,50
		RF	95	W	ADVAN Fleva		C	A	67	1	252,00	312,48
	235/45R18		94	W	AE50		C	A	71	2	259,35	321,59
		RF	98	Y	V105S		E	A	72	2	278,46	345,29
	245/45R18	RF	100	W	AE50		C	A	72	2	239,23	296,65
			96	W	ADVAN SPORT	Nissan 370Z	F	B	71	2	258,11	320,06
		RF	100	Y	V105		E	A	72	2	288,10	357,24
			96	Y	V105S	Run Flat	E	B	70	2	362,50	449,50
	255/45R18	RF	103	Y	V105		F	A	73	2	299,88	371,85
			99	Y	ADVAN SPORT	Audi A7	E	B	71	2	297,74	369,20
265/45R18		101	Y	V105S		F	A	72	2	365,40	453,10	
275/45R18	RF	107	Y	V105S		E	A	73	2	353,43	438,25	
19	225/45R19		96	W	RV02		C	A	70	2	300,00	372,00
	245/45R19	RF	98	Y	V105		F	A	71	2	352,36	436,93
	275/45R19	RF	108	Y	ADVAN S.T.		E	B	75	3	322,12	399,43
		RF	108	Y	ADVAN SPORT	Porsche Cayenne, VW Touareg, N-0	E	B	73	2	332,85	412,73
	285/45R19		107	Y	ADVAN SPORT	V103B	F	B	75	3	349,15	432,95
20	245/45R20	RF	103	Y	V105T		E	A	72	2	383,88	476,01
	255/45R20	RF	105	W	V105T		E	A	73	2	388,29	481,48
	265/45R20	RF	108	Y	V105T		E	A	73	2	393,75	488,25
	275/45R20	RF	110	Y	ADVAN SPORT	Audi Q7, V103B	E	B	73	2	417,69	517,94
		RF	110	Y	ADVAN SPORT	Porsche Cayenne N-0	E	B	73	2	415,55	515,28
	295/45R20	RF	114	V	PARADA Spec-X		E	B	74	2	415,55	515,28
21	275/45R21	RF	110	W	V105T		E	A	73	2	447,30	554,65
40-Profilii												
17	205/40R17		80	H	AE50	Renault Twingo	E	C	67	1	220,50	273,42
	245/40R17		91	W	ADVAN SPORT	Mercedes-Benz C-class	F	B	71	2	214,20	265,61
			91	W	V105	Mercedes-Benz C-Class, SLK-Class	E	A	71	2	214,20	265,61
	255/40R17		94	Y	ADVAN SPORT	Run Flat	F	C	72	2	332,50	412,30
18	215/40R18	RF	89	W	AE50		C	A	72	2	240,45	298,16
		RF	89	Y	V105		F	A	72	2	240,98	298,82
	225/40R18	RF	92	W	ADVAN Fleva		C	A	67	1	200,55	248,68
		RF	92	W	AE50		C	A	72	2	163,23	202,41
		RF	92	W	V105		E	B	72	2	187,95	233,06
		RF	92	Y	V105		F	A	72	2	182,07	225,77
	235/40R18	RF	95	W	AE50		C	A	72	2	207,65	257,49
		RF	95	W	ES32		C	B	68	1	199,42	247,28
			91	Y	ADVAN SPORT	Porsche 911 Carrera 4 N-0	F	B	71	2	221,34	274,46
		RF	95	Y	V105S		E	A	72	2	233,48	289,52
	245/40R18	RF	97	W	AE50		C	A	72	2	226,84	281,28
			93	Y	A10F	Lexus GS	F	C	73	3	246,33	305,45
			93	Y	V105S	Run Flat	E	B	70	2	312,50	387,50
		RF	97	Y	V105		E	A	72	2	227,14	281,65
	RF	97	Y	V105	Mercedes C-class	C	B	72	2	246,33	305,45	
	RF	97	W	ADVAN Fleva		C	A	68	1	231,00	286,44	

Tuuma	Koko	RF	LI	SS	Pintamalli	Käyttöympäristö	Fuel	Wet	Noise	Wave	Hinta ALV 0%	Hinta ALV 24%
40-Profiili jatkuu												
18	255/40R18		95	Y	V105	Mercedes-Benz SL-Class	E	A	73	3	337,37	418,34
			95	Y	V105S	Run Flat	E	B	70	2	400,00	496,00
		RF	99	Y	V105	Mercedes-Benz CLS Shooting Brake (X218)	E	A	73	2	348,08	431,62
	265/40R18	RF	101	Y	V105		E	A	73	2	357,71	443,56
	275/40R18		99	Y	V105S	Run Flat					483,75	599,85
19	225/40R19	RF	93	Y	V105		F	A	72	2	353,37	438,18
		RF	93	Y	V105S	Run Flat					412,50	511,50
		RF	93	W	ADVAN Fleva		C	A	67	1	330,75	410,13
	235/40R19		92	Y	V105	Porsche 911(991) Carrera/ Cayman/Boxter(982) Front, N-0	E	A	71	2	366,45	454,40
		RF	96	Y	V105S		E	A	72	2	406,35	503,87
	245/40R19		94	Y	V105S	Run Flat	E	B	70	2	412,50	511,50
		RF	98	Y	V105	Mercedes-Benz AMG 43	E	A	72	2	330,75	410,13
		RF	98	Y	V105S		E	A	72	2	315,95	391,78
	255/40R19	RF	100	Y	ADVAN SPORT	Audi A6, Audi A7 Run Flat	E	B	71	2	412,50	511,50
		RF	100	Y	V105		E	A	73	2	328,00	406,72
	265/40R19	RF	102	Y	V105		E	A	73	2	449,82	557,78
			98	Y	V105W	Porsche Cayman/ Boxter(982) Rear N-0	E	A	72	2	442,05	548,14
	275/40R19	RF	105	Y	V105		E	A	73	2	395,85	490,85
		RF	105	Y	V105	BMW M5	E	A	72	2	395,85	490,85
	285/40R19		103	Y	V105		F	A	73	2	462,67	573,71
	RF	107	Y	V105E	BMW M5	C	A	74	2	470,00	582,80	
20	245/40R20		99	Y	V105S		E	A	72	2	406,35	503,87
	255/40R20	RF	101	V	PARADA Spec-X		E	B	74	3	400,05	496,06
		RF	101	Y	V105	Porsche Panamera N-0	E	A	73	2	413,41	512,63
	265/40R20	RF	104	Y	V105S		E	A	73	2	461,60	572,38
	275/40R20	RF	106	Y	ADVAN SPORT	Porsche Cayenne, VW Touareg, N-0 V103,B	F	B	73	2	371,64	460,83
		RF	106	Y	V105S	Run Flat					495,00	613,80
		RF	106	Y	V105T		E	A	73	2	383,25	475,23
	295/40R20		106	Y	ADVAN SPORT	Mercedes-Benz ML63AMG V103A	F	B	74	2	434,70	539,03
	RF	110	Y	V105T		E	A	75	2	393,75	488,25	
21	265/40R21	RF	105	Y	V105T		E	A	73	2	415,59	515,33
35-Profiili												
18	255/35R18	RF	94	Y	V105		F	A	73	2	267,73	331,99
		RF	94	W	ADVAN Fleva		C	A	69	1	252,00	312,48
	265/35R18	RF	97	Y	V105		F	A	73	2	298,81	370,52
	275/35R18	RF	99	Y	V105		F	A	73	2	344,86	427,63
	285/35R18		97	Y	V105	Mercedes Benz SL-class	E	A	73	2	387,50	480,50
			97	Y	V105	Mercedes-Benz CLS Shooting Brake (X218)	E	A	73	2	358,54	444,59
295/35R18		99	Y	ADVAN SPORT	Porsche 911 Carrera 4, N-0 V103S	E	B	74	2	439,95	545,54	
19	225/35R19	RF	88	Y	V105		F	A	72	2	288,10	357,24
	235/35R19	RF	91	Y	V105S		F	A	72	2	286,54	355,31
	245/35R19	RF	93	Y	V105		E	A	72	2	358,05	443,98
	255/35R19	RF	96	Y	V105S		E	A	73	2	330,94	410,37
		RF	96	Y	V105S	MB SL-Class Front	E	A	73	2	330,94	410,37
		RF	96	Y	V105S	Run Flat					418,75	519,25
		RF	96	W	ADVAN Fleva		C	A	69	1	317,10	393,20
	265/35R19	RF	98	Y	V105		E	A	73	2	439,55	545,04
	275/35R19	RF	100	Y	V105		E	A	73	2	439,11	544,50
		RF	100	Y	V105	Mercedes-Benz AMG E43	E	A	73	2	480,26	595,52
			96	Y	V105S	Run Flat	E	B	70	2	487,50	604,50
	285/35R19		99	Y	V105S		F	A	74	2	445,54	552,47
	295/35R19		100	Y	V105E	Porsche 911(991) Carrera Rear, N-0	E	A	74	2	525,00	651,00
	RF	104	Y	V105S		E	A	75	2	507,37	629,14	

Tuuma	Koko	RF	LI	SS	Pintamalli	Käyttöympäristö	Fuel	Wet	Noise	Wave	Hinta ALV 0%	Hinta ALV 24%
35-Profilii jatkuu												
20	225/35R20	RF	90	Y	V105		E	A	72	2	337,37	418,34
	235/35R20	RF	92	Y	V105S		E	A	72	2	337,37	418,34
	245/35R20	RF	95	Y	V105	Mercedes-Benz AMG E43	E	A	72	2	410,79	509,38
		RF	95	Y	V105S		E	A	72	2	365,89	453,70
		RF	95	Y	V105S	Run Flat					456,25	565,75
	255/35R20	RF	97	Y	V105		E	A	73	2	358,79	444,90
	265/35R20	RF	99	Y	ADVAN SPORT	Audi A7 (C7)	E	B	73	2	433,76	537,86
		RF	99	Y	V105		E	A	73	2	439,11	544,50
	275/35R20	RF	102	Y	V105	Audi RS7 (C7)	E	A	73	2	406,98	504,66
	295/35R20	RF	105	Y	V105W	Porsche Panamera, N-0	E	A	74	2	498,02	617,54
315/35R20		110	Y	V105S	Run Flat					575,00	713,00	
21	295/35R21	RF	107	Y	ADVAN SPORT	Porsche Cayenne, N-0	F	B	74	2	415,80	515,59
		RF	107	Y	V105T	Porsche Cayenne E2 FL, N-2	E	A	74	2	415,80	515,59
22	255/35R22	RF	99	V	PARADA Spec-X		E	B	74	3	502,95	623,66
	265/35R22	RF	102	V	PARADA Spec-X		E	B	74	3	546,00	677,04
		RF	102	Y	V105T		E	A	73	2	525,00	651,00
	285/35R22	RF	106	V	PARADA Spec-X		E	B	74	2	513,01	636,13
	295/35R22	RF	108	Y	V105T		E	A	75	2	523,95	649,70
23	305/35R23	RF	111	Y	V105		E	A	75	2	590,63	732,38
24	315/35R24	RF	114	V	PARADA Spec-X		E	B	74	2	715,86	887,67
30-Profilii												
19	255/30R19	RF	91	Y	V105		F	A	73	2	343,35	425,75
	265/30R19	RF	93	Y	V105		F	A	73	2	369,50	458,18
	275/30R19	RF	96	Y	V105S		F	A	73	2	383,42	475,44
	285/30R19	RF	98	Y	V105		E	A	74	2	448,75	556,45
		RF	98	Y	V105S	MB SL-CLASS Rear	E	A	74	2	448,75	556,45
	295/30R19	RF	100	Y	V105		E	A	74	2	484,09	600,27
	305/30R19	RF	102	Y	V105		F	A	75	2	459,90	570,28
20	245/30R20	RF	90	Y	V105S		F	A	72	2	386,40	479,14
	255/30R20	RF	92	Y	V105	Audi TT RS	E	A	73	2	420,00	520,80
		RF	92	Y	V105S		E	A	73	2	420,00	520,80
	265/30R20	RF	94	Y	V105S		E	A	73	2	423,15	524,71
	275/30R20	RF	97	Y	V105	Mercedes-Benz AMG E43	E	A	73	2	460,95	571,58
		RF	97	Y	V105S		E	A	73	2	451,96	560,43
			97	Y	V105S	Run Flat					486,25	602,95
	285/30R20	RF	99	Y	V105		E	A	74	2	457,32	567,08
295/30R20	RF	101	Y	V105		E	A	75	2	460,53	571,06	
22	295/30R22	RF	103	Y	V105T		E	A	75	2	525,00	651,00
25-Profilii												
20	285/25R20	RF	93	Y	V105S		F	A	75	2	455,18	564,42
Tummakoot												
15	30X9,5R15		104	S	G015		F	E	73	2	237,49	294,49
			104	S	G056		E	B	71	2	237,49	294,49
	31X10,5R15		109	S	G015	Valkoinen teksti yhdellä sivulla	F	C	73	2	266,02	329,86
			109	S	G056	Valkoinen teksti yhdellä sivulla	E	B	71	2	220,09	272,91
	32X11,5R15		113	S	G015		F	C	73	2	299,26	371,08
	33X12,5R15		108	S	G015		F	C	73	2	323,11	400,66

Tuuma	Koko	RF	LI	SS	Pintamalli	Käyttöympäristö	Fuel	Wet	Noise	Wave	Hinta ALV 0%	Hinta ALV 24%
60-Profilii												
16	205/60R16		91	W	V105S	Run Flat	E	B	72	2	250,00	310,00
55-Profilii												
16	225/55R16		95	W	V105S	Run Flat	E	B	70	2	275,00	341,00
17	225/55R17		97	Y	V105S	Run Flat	E	B	70	2	318,75	395,25
50-Profilii												
16	225/50R16		92	W	ADVAN SPORT	Run Flat	E	C	71	2	262,50	325,50
17	205/50R17		89	W	V105S	Run Flat					300,00	372,00
45-Profilii												
18	225/45R18		91	Y	V105S	Run Flat	E	B	70	2	337,50	418,50
	245/45R18		96	Y	V105S	Run Flat	E	B	70	2	362,50	449,50
19	245/45R19		94	Y	V105S	Run Flat	E	B	70	2	412,50	511,50
40-Profilii												
17	255/40R17		94	Y	ADVAN SPORT	Run Flat	F	C	72	2	332,50	412,30
18	245/40R18		93	Y	V105S	Run Flat	E	B	70	2	312,50	387,50
	255/40R18		95	Y	V105S	Run Flat	E	B	70	2	400,00	496,00
	275/40R18		99	Y	V105S	Run Flat					483,75	599,85
19	225/40R19		93	Y	V105S	Run Flat					412,50	511,50
	255/40R19	RF	100	Y	ADVAN SPORT	Audi A6, Audi A7 Run Flat	E	B	71	2	412,50	511,50
20	275/40R20	RF	106	Y	V105S	Run Flat					495,00	613,80
35-Profilii												
18	285/35R18		97	Y	V105	Mercedes Benz SL-class	E	A	73	2	387,50	480,50
19	255/35R19		96	Y	V105S	Run Flat					418,75	519,25
	275/35R19		96	Y	V105S	Run Flat	E	B	70	2	487,50	604,50
20	245/35R20		95	Y	V105S	Run Flat					456,25	565,75
	315/35R20		110	Y	V105S	Run Flat					575,00	713,00
30-Profilii												
20	275/30R20		97	Y	V105S	Run Flat					486,25	602,95

Yokohaman rengasvalikoimasta löytyy myös ns. "Run Flat" renkaat. Renkaassa on vahvistettu kylki, joka mahdollistaa renkaalla ajamisen nollla paineella, eli puhjenneella renkaalla. Näitä renkaita käytettäessä on tärkeää huomioida, että ajoneuvossa on rengaspainetunnistimet, jotta kuljettaja on tietoinen renkaan paineen mahdollisesta alenemisesta. Renkaan asennus ja korjaaminen tulee suorittaa rengasalan erikoisliikkeessä, jossa löytyy tietämys Run Flat renkaiden käsittelystä. Rengasvalmistajat käyttävät erilaisia merkintöjä Run Flat renkaissa, Yokohama merkitsee nämä renkaat ZPS (Zero Pressure System) merkinnällä.



Tuuma	Koko	RF	LI	SS	Pintamalli	Fuel	Wet	Noise	Wave	Hinta ALV 0%	Hinta ALV 24%
55-Profilii											
15	185/55R15		82	V	ADVANNeovaAD08R	F	B	70	2	176,72	219,13
16	205/55R16		91	V	ADVANNeovaAD08R	F	B	70	2	173,50	215,14
50-Profilii											
15	195/50R15		82	V	ADVANNeovaAD08R	F	B	70	2	160,65	199,21
16	205/50R16		87	V	ADVANNeovaAD08R	F	B	70	2	228,76	283,66
	225/50R16		92	V	ADVANNeovaAD08R	F	B	70	2	268,82	333,34
17	205/50R17		89	W	ADVANNeovaAD08R	F	B	70	2	282,24	349,98
45-Profilii											
16	205/45R16		83	W	ADVANNeovaAD08R	F	B	70	2	203,39	252,20
17	215/45R17		87	W	ADVANNeovaAD08R	F	B	70	2	266,68	330,68
	225/45R17		91	W	ADVANNeovaAD08R	F	B	70	2	230,27	285,53
	235/45R17		94	W	ADVANNeovaAD08R	F	B	70	2	265,61	329,36
	245/45R17		95	W	ADVANNeovaAD08R	F	B	70	2	303,09	375,83
18	215/45R18		8	W	ADVANNeovaAD08R	F	B	75	3	371,37	460,50
	225/45R18		91	W	ADVANNeovaAD08R	F	B	75	3	425,19	527,24
40-Profilii											
17	215/40R17		83	W	ADVANNeovaAD08R	F	B	70	2	262,40	325,38
	235/40R17		90	W	ADVANNeovaAD08R	F	B	70	2	309,52	383,80
	255/40R17		94	W	ADVANNeovaAD08R	F	B	72	2	353,43	438,25
18	225/40R18		88	W	ADVANNeovaAD08R	F	B	70	2	306,31	379,82
	235/40R18		91	W	ADVANNeovaAD08R	F	B	75	3	332,01	411,69
35-Profilii											
18	255/35R18		90	W	ADVANNeovaAD08R	F	B	72	2	378,06	468,79
	265/35R18		93	W	ADVANNeovaAD08R	F	B	72	2	353,43	438,25
19	225/35R19	RF	88	W	ADVANNeovaAD08R	F	B	70	2	383,42	475,44
	235/35R19		87	W	ADVANNeovaAD08R	F	B	70	2	391,99	486,07
	245/35R19		89	W	ADVANNeovaAD08R	F	B	70	2	445,20	552,05
	255/35R19		92	W	ADVANNeovaAD08R	F	B	75	3	413,41	512,63
30-Profilii											
18	295/30R18		94	W	ADVANNeovaAD08R	F	B	74	2	537,60	666,62
19	265/30R19		89	W	ADVANNeovaAD08R	F	B	75	3	513,01	636,13
	305/30R19	RF	102	W	ADVANNeovaAD08R	F	B	74	3	591,96	734,03

ADVAN
NEOVA
AD08R



Uusi ADVAN Neova AD08R on entisestä parannettu versio katulaillisesta ratarenkaasta. ADVAN Neova AD08R on aito kilpa-rengas, jota voi käyttää myös normaalissa ajossa maantiellä.

ADVAN Neova AD08R on suunniteltu 80% radalle kovaan ajoon, kun vaaditaan äärimmäistä pitoa ja ajettavuutta. Uuden Yokohaman appelsiiniöljy kumiseoksen ansiosta renkaassa on aikaisempaa parempi pito kuivalla ja märällä ajoalustalla.



Uutuus



iceGUARD
Stud iG65



Uusin ja paras Yokohaman nastarengas. Uudella renkaalla on 170 nastaa jotka ovat jaettu 20 rivillä saavuttaa paras pito jäällä. Pintakuvion pyörimissuunta antaa optimoidun pidon lumella ja jäällä. Kumiseos sisältää piimetallia joka antaa parhaan pidon märällä teillä. Leveät kuviourat poistaa lumen ja sohjon. Äärimmäinen talvirengas suunniteltu Pohjoismaiseen kovaan talvikeliin.

iceGUARD
Studless G075



Uutuus



Uusi kitkarengas yhä suosituille SUV autoille. 23% lyhyempi jarrutusmatka jäällä verrattuna edeltäjää ja 5% alempi vierinvastus laskee polttoainekäytön joka tekee renkaasta ympäristöystävällisen vaihtoehdon. Pehmeämpi kumiseos antaa hiljaisemman äänen ja paremman pidon jäällä ja lumella. Kuvion sijoitus ja saipauksen kokoonpano parantaa tasapainoa. Rengas Pohjoismaiselle kelille parhaalla pidolla.

iceGUARD
Stud iG55



Nastarengas, joka on suunniteltu ja testattu Pohjoismaissa. Uusi pintamalli, pitävä talvikumiseos ja Ninja-nasta, tuovat pitoa pohjoisen talvisille teille, lumelle ja jäälle. Uusi hyvin puhdistuva pintakuviointi tuo hyvän ajettavuuden lumessa ja sohjossa. Ninja-nastan tähden muotoinen kovametallitappi antaa erinomaisen jääpidon renkaalle. Optimoidun nastasijoittelun ja nasta-ankkuroinnin ansiosta rengas on mukava ja hiljainen. Turvallinen, kestävä, tasapainoinen, hiljainen nastarengas Suomen talvisille teille.

G073



Kitkarengas SUV-autoihin, jotka liikkuvat pohjolan talvessa. Uusi kulutus pintakuviointi ja kulutus pinnan talvikumiseos tekevät renkaasta miellyttävän ajettavan sekä tarjoavat erinomaisen pidon myös kovissa talviolosuhteissa, turvallinen talvirengas nykyajan SUV- autoon.

iceGUARD
Studless iG50 PLUS



Kitkarengas pohjolan talveen, jäisille ja lumisille teille. Renkaassa on erityisesti parannettu jarrutus pitoa jäällä, joka on 8% parempi verrattuna edeltävään malliin. IG50 rullaa 5% kevyemmin kuin edeltäjänsä, tämä säästää polttoainetta ja ympäristöä. Yokohaman IG50 on hyvä valinta autoilijalle, joka haluaa hiljaisen ja turvallisen renkaan pohjolan talveen. IG50+ Uudistettu versio, pienempi vierinvastus, erinomainen ajettavuus sekä pito jäällä ja lumella.

GEOLANDAR
*IT-S

WY01



Uutuus



W*drive v905

Uusi kitkarengas Keski-Euroopan talviolosuhteisiin. Uudessa renkaassa on parannettu pitoa märällä, lumella ja jäällä. Renkaassa on pienempi vierinvastus, jonka ansiosta se säästää polttoainetta, tinkimättä hyvästä ajettavuudesta. Rengas on suunniteltu lämpimään talveen, märkälle sohjoiselle tielle.



Uusi nykyaikainen kitkarengas pakettiautoihin. Täysin uusi talvikumisekoitus yhdessä uuden kuvioinnin kanssa tarjoavat erinomaisen pidon jäällä ja lumella. Hiljainen ja mukava talvirengas, jossa käytetty Yokohaman BluEarth teknologiaa.

W*drive

Tuuma	Koko	RF	LI	SS	Pintamalli	Käyttöympäristö	Fuel	Wet	Noise	Wave	Hinta ALV 0%	Hinta ALV 24%	
80-Profiili													
13	145/80R13		75	Q	IG50+		E	F	71	2	91,62	113,61	
	155/80R13		79	Q	IG50+		E	F	71	2	94,08	116,66	
	165/80R13		83	Q	IG50+		E	F	71	2	100,15	124,19	
15	215/80R15		102	Q	G073		F	E	72	2	159,27	197,49	
70-Profiili													
13	165/70R13		79	Q	IG50+		E	F	71	2	95,33	118,21	
	175/70R13		82	Q	IG50+		E	F	71	2	99,51	123,39	
			82	T	IG55	Nasta						85,18	105,62
14	165/70R14		81	Q	IG50+		E	F	71	2	101,64	126,03	
	175/70R14		84	Q	IG50+		E	F	71	2	109,53	135,82	
		RF	88	T	IG55	Nasta						97,18	120,50
	185/70R14		88	Q	IG50+		C	F	71	2	114,10	141,48	
		RF	92	T	IG55	Nasta						103,42	128,24
15	205/70R15		96	Q	IG50+		C	F	72	2	141,40	175,34	
		RF	100	T	IG55	Nasta						147,95	183,46
	215/70R15		98	Q	G075		F	F	71	2	140,69	174,46	
	265/70R15		112	Q	G073		F	E	73	2	212,14	263,05	
16	215/70R16		100	Q	G075		F	F	71	2	169,00	209,56	
			100	T	IG55	Nasta						162,46	201,45
	225/70R16		103	Q	G073		F	E	72	2	170,63	211,58	
		RF	107	T	IG55	Nasta						176,93	219,39
	235/70R16		106	Q	G075		E	F	71	2	205,00	254,20	
	245/70R16		107	Q	G075		E	F	71	2	212,77	263,83	
	265/70R16		112	Q	G075		E	F	72	2	239,40	296,86	
			112	T	IG55	Nasta						237,02	293,90
	275/70R16		114	Q	G073		F	E	73	2	206,18	255,66	
65-Profiili													
13	145/65R13		69	Q	IG30		F	E	69	2	84,32	104,56	
14	165/65R14		79	Q	IG50+		E	F	71	2	107,24	132,98	
	175/65R14		82	Q	IG50+		E	F	71	2	98,52	122,16	
		RF	86	T	IG55	Nasta						93,54	115,99
	185/65R14		86	Q	IG50+		E	F	71	2	108,96	135,11	
		RF	90	T	IG55	Nasta						101,45	125,80
15	145/65R15		72	Q	IG50+		E	F	71	2	94,27	116,89	
	165/65R15		81	Q	IG50+		E	F	71	2	98,61	122,28	
	185/65R15		88	Q	IG50+		E	F	71	2	109,77	136,11	
		RF	92	T	IG55	Nasta						100,87	125,08
	195/65R15		91	Q	IG50+		C	F	72	2	121,15	150,23	
		RF	95	T	IG55	Nasta						112,45	139,44
	205/65R15		94	Q	IG50+		C	F	72	2	156,49	194,05	
	RF	99	T	IG55	Nasta						129,54	160,63	

Tuuma	Koko	RF	LI	SS	Pintamalli	Käyttöympäristö	Fuel	Wet	Noise	Wave	Hinta ALV 0%	Hinta ALV 24%
65-Profiili jatkuu												
16	195/65R16		92	Q	IG50+		C	F	72	2	164,18	203,58
	205/65R16		95	Q	IG50+		C	F	72	2	160,72	199,29
		RF	99	T	IG55	Nasta					160,67	199,23
	215/65R16		98	Q	G073		F	E	73	3	155,50	192,82
			98	Q	IG50+		C	F	72	2	159,74	198,08
		RF	102	T	IG55	Nasta					155,87	193,28
		RF	102	T	IG65	Nasta					168,23	208,61
17	225/65R17		102	Q	G075		E	F	71	2	237,85	294,93
		RF	106	T	IG55						231,82	287,46
		RF	106	T	IG65	Nasta					245,73	304,71
	235/65R17	RF	108	Q	G073		F	E	72	2	235,63	292,18
		RF	108	T	IG55						249,26	309,08
		RF	108	T	IG65	Nasta					264,22	327,63
	245/65R17		107	Q	G075		E	F	71	2	270,27	335,13
	265/65R17		112	Q	G075		E	F	72	2	282,12	349,83
		RF	116	T	IG55	Nasta					276,70	343,11
	285/65R17		116	Q	G073		F	E	73	2	299,76	371,70
		116	T	IG55	Nasta					300,04	372,05	
60-Profiili												
15	185/60R15		84	Q	IG50+		E	F	71	2	110,55	137,08
		RF	88	T	IG55	Nasta					95,75	118,73
	195/60R15		88	Q	IG50+		E	F	72	2	127,50	158,10
		RF	92	T	IG55	Nasta					109,87	136,24
	205/60R15		91	Q	IG50+		E	F	72	2	134,97	167,36
16	205/60R16	RF	96	Q	IG50+		E	F	72	2	176,18	218,46
		RF	96	T	IG55	Nasta					151,55	187,92
		RF	96	T	IG65	Nasta					160,64	199,19
	215/60R16		95	Q	IG50+		C	F	72	2	219,08	271,66
		RF	99	T	IG55	Nasta					212,33	263,29
			99	T	IG65	Nasta					225,07	279,09
17	215/60R17		96	Q	IG50+		C	F	72	2	221,43	274,57
		RF	100	T	IG55	Nasta					232,56	288,37
		RF	100	T	IG65	Nasta					246,51	305,67
	225/60R17		99	Q	G075		F	F	72	2	205,35	254,63
			99	Q	IG50+		C	F	72	2	193,80	240,31
		RF	103	T	IG55	Nasta					249,11	308,90
		RF	103	T	IG65	Nasta					264,05	327,42



Tuuma	Koko	RF	LI	SS	Pintamalli	Käyttöympäristö	Fuel	Wet	Noise	Wave	Hinta ALV 0%	Hinta ALV 24%
60-Profiili jatkuu												
18	225/60R18	RF	104	T	IG55	Nasta					277,55	344,16
	235/60R18	RF	107	Q	G073		F	E	72	2	275,26	341,32
		RF	107	T	IG55	Nasta					274,85	340,81
	245/60R18		105	T	IG55	Nasta					269,28	333,91
	255/60R18	RF	112	Q	G075		E	F	71	2	312,46	387,45
	265/60R18	RF	114	T	IG55	Nasta					304,89	378,06
	275/60R18		113	Q	G073	Netto	F	E	73	2	315,27	390,93
55-Profiili												
14	155/55R14		69	Q	IG50+		F	F	71	2	132,42	164,20
15	175/55R15		77	Q	IG50+		E	F	71	2	126,34	156,66
	185/55R15		82	Q	IG50+		E	F	71	2	142,91	177,21
		RF	86	T	IG55	Nasta					135,75	168,33
	195/55R15		85	Q	IG50+		E	F	72	2	147,54	182,95
		RF	89	T	IG55	Nasta					139,55	173,04
16	195/55R16		87	Q	IG50+		E	F	72	2	173,44	215,07
	205/55R16		91	Q	IG50+		E	F	72	2	161,11	199,78
		RF	94	T	IG55	Nasta					145,32	180,20
		RF	94	T	IG65	Nasta					154,04	191,01
		RF	94	H	V905		E	C	72	2	162,69	201,74
	215/55R16		93	Q	IG50+		E	F	72	2	180,82	224,22
		RF	97	T	IG55	Nasta					159,52	197,80
			97	T	IG65	Nasta					159,52	197,80
	225/55R16	RF	99	Q	IG50+		E	F	72	2	249,21	309,02
	RF	99	T	IG55	Nasta					199,00	246,76	
17	205/55R17		91	Q	IG50+		E	F	72	2	221,39	274,52
	215/55R17		94	Q	IG50+		E	F	72	2	231,82	287,46
		RF	98	T	IG55	Nasta					210,30	260,77
			98	T	IG65	Nasta					222,92	276,42
	225/55R17		97	Q	IG50+		E	F	72	2	263,12	326,27
		RF	101	T	IG55	Nasta					223,66	277,34
	235/55R17		103	T	IG55	Nasta					227,21	281,74



Tuuma	Koko	RF	LI	SS	Pintamalli	Käyttöympäristö	Fuel	Wet	Noise	Wave	Hinta ALV 0%	Hinta ALV 24%	
55-Profiili jatkuu													
18	215/55R18		95	Q	IG50+		E	F	72	2	237,02	293,90	
			95	T	IG55	Nasta					260,73	323,31	
	225/55R18		98	Q	IG50+		E	F	72	2	255,01	316,21	
		RF	102	T	IG55	Nasta						279,30	346,33
	255/55R18	RF	109	T	IG55	Nasta						288,85	358,17
	RF	109	T	IG65	Nasta						306,18	379,66	
19	235/55R19		101	Q	G075		F	F	71	2	340,79	422,58	
		RF	105	T	IG55	Nasta						339,97	421,56
	245/55R19		103	Q	G073		F	E	72	2	310,91	385,53	
			103	T	IG55	Nasta						393,33	487,73
	255/55R19	RF	111	Q	G075		E	F	71	2	360,00	446,40	
275/55R19		111	Q	G073		F	E	75	3	410,02	508,42		
20	235/55R20		102	Q	G073		F	E	72	2	325,00	403,00	
			102	Q	G075		E	F	71	2	351,00	435,24	
50-Profiili													
15	195/50R15		82	Q	IG50+		E	F	72	2	157,71	195,56	
16	195/50R16		84	Q	IG50+		E	F	72	2	199,37	247,22	
	205/50R16		87	Q	IG50+		E	F	72	2	183,13	227,08	
	225/50R16		92	Q	IG50+		E	F	72	2	247,02	306,30	
17	205/50R17	RF	93	Q	IG50+		E	F	72	2	246,89	306,14	
	215/50R17		91	Q	IG50+		E	F	72	2	243,41	301,83	
		RF	95	T	IG55	Nasta						227,00	281,48
	225/50R17		94	Q	IG50+		E	F	72	2	249,21	309,02	
		RF	98	T	IG55	Nasta						222,34	275,70
18	215/50R18		92	Q	IG50+		E	F	72	2	259,70	322,03	
	225/50R18		95	Q	IG50+		E	F	72	2	272,00	337,28	
	235/50R18		97	Q	IG50+		E	F	72	2	301,36	373,69	
	245/50R18	RF	104	Q	IG50+		E	F	72	2	348,84	432,56	
		RF	104	T	IG55	Nasta						315,59	391,33
19	255/50R19	RF	107	Q	G073		F	E	75	3	323,24	400,82	
		RF	107	T	IG55	Nasta						378,47	469,30
	265/50R19	RF	110	Q	G073		F	E	75	3	403,84	500,76	
		RF	110	T	Nasta							504,90	626,08
20	255/50R20	RF	109	Q	G075		E	F	71	2	535,76	664,34	
	265/50R20	RF	111	Q	G073		F	E	75	3	440,91	546,73	
	275/50R20	RF	113	Q	G075		E	F	72	2	530,19	657,44	
	285/50R20		112	Q	G073		F	E	73	2	510,00	632,40	
			112	T	IG55	Nasta						520,20	645,05
22	275/50R22		111	T	IG55	Nasta					579,93	719,11	



Tuuma	Koko	RF	LI	SS	Pintamalli	Käyttöympäristö	Fuel	Wet	Noise	Wave	Hinta ALV 0%	Hinta ALV 24%	
45-Profili													
17	215/45R17		87	Q	IG50+		E	F	72	2	249,21	309,02	
		RF	91	T	IG55	Nasta					222,87	276,36	
	225/45R17		91	Q	IG50+		E	F	72	2	246,33	305,45	
		RF	94	T	IG55	Nasta						217,54	269,75
	235/45R17		94	Q	IG50+		E	F	72	2	274,72	340,65	
	RF	99	Q	IG50+		E	F	72	2	309,48	383,76		
18	225/45R18		91	Q	IG50+		E	F	72	2	318,75	395,25	
		RF	95	T	IG55	Nasta					262,04	324,93	
		RF	95	V	V905		E	C	72	2	321,88	399,13	
	235/45R18	RF	98	T	IG55	Nasta					273,26	338,84	
	245/45R18	RF	96	Q	IG50+		E	F	72	2	347,73	431,19	
	255/45R18		99	Q	IG50+		E	F	72	2	359,33	445,57	
			103	T	IG55	Nasta					303,64	376,51	
19	225/45R19		92	Q	IG50+		E	F	72	2	333,82	413,94	
	245/45R19		98	Q	IG50+		E	F	72	2	343,74	426,24	
	255/45R19	RF	104	T	IG55	Nasta					345,27	428,13	
	275/45R19	RF	108	Q	G073		F	E	73	2	355,64	440,99	
20	275/45R20	RF	110	Q	G073		F	E	73	2	395,65	490,61	
		RF	110	T	IG55	Nasta					518,70	643,19	
	295/45R20	RF	114	Q	G073		F	E	73	2	498,00	617,52	
21	265/45R21		104	T	IG55	Nasta					432,85	536,73	
22	285/45R22	RF	114	Q	G073		F	E	73	2	557,44	691,23	
40-Profili													
18	225/40R18	RF	92	Q	IG50+		E	F	72	2	301,36	373,69	
		RF	92	T	IG55	Nasta					264,72	328,25	
		RF	92	W	V905		E	C	72	2	283,25	351,23	
	235/40R18	RF	95	Q	IG50+		E	F	72	2	307,16	380,88	
	245/40R18		93	Q	IG50+		E	F	72	2	312,96	388,07	
		RF	97	T	IG55	Nasta					279,00	345,96	
		RF	97	T	IG65	Nasta					295,74	366,72	
		RF	97	W	V905		C	C	72	2	276,40	342,74	
	255/40R18	RF	99	Q	IG50+		E	F	72	2	379,03	470,00	
19	245/40R19	RF	94	Q	IG50+		E	F	72	2	373,49	463,13	
		RF	98	T	IG55	Nasta					401,98	498,46	
20	275/40R20	RF	106	Q	G073		F	E	73	2	482,00	597,68	
		RF	106	T	IG55	Nasta					491,64	609,63	
	295/40R20	RF	110	Q	G073		F	E	73	2	493,00	611,32	
35-Profili													
21	295/35R21	RF	107	Q	G073		F	E	73	2	585,36	725,85	
		RF	107	T	IG55	Nasta					544,44	675,11	

Ohjaava / avpaastip.

Uutuus

110L



Yokohaman uusin ohjaavalle akselille ja pitkille ajomatkoille suunniteltu rengas, jossa on käytetty BluEarth-konseptia ja SPIRALOOP teknologiaa. BluEarth rullaa keveämmin ja säästää polttoainetta. SPIRALOOP rakenteessa ensimmäinen vyö kulutuspinnan alla on saumaton, josta seuraa tasaisempi kulumismuoto ja hyvä ajettavuus. Pidemmälle, polttoainetta säästään.



RY023

Ohjaaville-ja vapaasti pyöriville akselleille.



104ZR



Uusi, vapaasti pyöriville akselleille paikallisliikenteeseen suunniteltu rengas. Renkaassa on hyödynnetty viimeisin Yokohaman rengastietous, jonka ansiosta rengas säästää polttoainetta. Vahva runko yhdistettynä tasaiseen kulumiseen antavat hyvän kilometrituloksen.



RY103

Ohjaaville-ja vapaasti pyöriville akselleille.



RY 407

Uusi, vapaastipyörivälle akselille tarkoitettu 60-profiilin rengas paikallis- ja kaukoliikenteen kuljetuksiin. Renkaassa on hyödynnetty Yokohaman uusin teknologia. Tasainen tiekosketusalue ja sitkeä kumiseos yhdessä antavat renkaalle runsaasti kilometrejä. Vahva, pinnoitusta kestävä runko ja hyvä kilometritulos yhdessä merkitsevät liikennöitsijälle matalaa kokonaiskustannusta ajetuille kilometreille.



106ZS



Uusi, erityisesti ohjaavalle akselille suunniteltu rengas 65- ja 55-profiileissa. Täydellinen pyöreys yhdistettynä uudistettuun pintakuviointiin antavat hyvän ajomukavuuden ja kilometrituloksen. Rengas on uusin tulokas Yokohaman Zenviroment sarjaan. Zenviroment renkaat ovat suunniteltu kevyesti rullaavaksi, hyvän kilometrituloksen antavaksi unohtamatta vahvaa runkoa pinnoitukseen. Kaikki nämä uudistukset yhdessä säästävät luontoa ja lompakkoa.



MY507



Perävaunu- rengas vaihtelevaan ajoon.



107ZL



Uusi ohjaavalle ja vapaastipyörivälle akselille suunniteltu rengas kauko- ja paikallisliikenteeseen, hyvä kulutuskestävyys. Renkaassa on käytetty uutta Zenviroment matalan vierinvastuksen tekniikkaa, joka pienentää ajoneuvon polttoaineen kulutusta. Vahva runko tuo renkaalle hyvät ajo-ominaisuudet ja hyvän pinnoitettavuuden.



Vetoakseli, paikallinen liikenne

LY 717

Vetoakselirengas huonoille teille, hyvä kulutuskestävyys. Kulutuspinnan urien kiilamainen muoto estää kivien kerääntymistä. Sitkeä kumiseos pistoja ja viiltoja vastaan.



TY607

Vetoakselirengas paikalliskuljetuksiin. Pitkä käyttöikä, paksu kulutuspinna yhdistettynä kulutusta kestävään kumisekoitukseen.



Uutuus

TY517E

Vetoakselille tarkoitettu hyvin kulutusta kestävä rengas. Runsaasti kumia kulutuspinna ja tasainen kulumismuoto.



704 R



Vetoakselirengas ympärivuotiseen käyttöön. 704R on suunniteltu kestävämpään pitkään. Kulutuskestävyys jopa 15% parempi kuin edeltävässä mallissa. Rengas täyttää uudet lain vaatimat talvirengasmääräykset ja siinä on M+S ja 3PMSF merkinnät. Lisäksi renkaalla on ECE 117 vaihe 2 sertifikaatti.



Perävaunu

**MY507**

Perävaunu-
renkas vaihtelevaan ajoon.

**Y785**

Perävaunu-
renkas.

**RY023**

Ohjaaville- ja
vapaasti pyöriville akselille.

**RY253**

Ohjaaville- ja
vapaastipyöriville akselille, 65-Profiili.

**MY507A**

Maasto- ja maantiejäoon suunniteltu 65-Profiilin renkas. Vapaastipyörivälle akselille, voidaan käyttää myös etuakselilla.

**RY357**

Renkas perävaunuihin 65- ja 55- sarjassa päällystetyille teille. Erinomainen kulumismuoto antaa jopa 18% paremman kilometrituloksen aikaisempaan verrattuna. Vahva runko antaa lisää pinnoituskertoja.

Talvi

**901ZS**

Talvieturengas ohjaaville ja vapaastipyöriville akselille, erinomainen pito jäisille ja lumisille teille. Pohjoismaisissa testeissä kehitetty täydellinen sivuttais- ja pitkittäispito lumelle ja jäälle.

**902W**

Talvieturengas Pohjolan lumisille, jäisille ja märille teille, viimeisimmällä Yokohaman Zenvironment teknologialla. Uusittu rakenne ja viimeisimmät materiaalit tarjoavat aikaisempaa paremman kilometrituloksen sekä parantuneen vetopidon lumella, jäällä sekä märällä. Renkaassa 3PMSF ja M+S merkinnät.

YOKOHAMA RENKAAT ON
MAHDOLLISTA SAADA MYÖS
SAIPATTUNA.

Ohjaava/vapaastip, kaupunki

**RY537**

Ohjaaville- ja vapaasti pyöriville akselille. Kulkivahvistus vähentää reunakivien aiheuttamia vahinkoja.



Tuuma	Koko	LI	SS	Pintamalli	Käyttöympäristö	Fuel	Wet	Noise	Wave	Hinta ALV 0%	Hinta ALV 24%
100-Profiili											
15	825R15	142	G	Y785R	Perävaunu	D	C	73	2	386,49	479,25
80-Profiili											
22,5	275/80R22,5	149	M	RY103	Ohjaava/vapaastip.	C	B	69	1	588,90	730,24
	295/80R22,5	152	M	104ZR	Ohjaava/vapaastip.	C	B	70	1	651,25	807,55
		152	M	107ZL	Ohjaava, kansainvälinen liikene	C	B	71	2	664,02	823,38
		152	M	704R	Vetoakseli	E	B	72	1	659,83	818,19
		152	M	901ZS	Talvi ohjaava	D	C	74	2	705,74	875,12
		152	M	902W	Vetoakseli, talvi	E	B	73	1	706,37	875,90
		152	M	TY517E	Vetoakseli, kansainvälinen liikenne	D	B	70	1	658,67	816,75
	315/80R22,5	156	K	901ZS	Talvi Ohjaava	D	C	74	2	700,97	869,20
		156	K	LY717	Vetoakseli	D	B	74	2	690,81	856,60
		156	K	MY507	Ohjaava/vapaastip.	D	C	73	2	678,41	841,23
		156	L	104ZR	Ohjaava/vapaastip.	C	B	70	1	664,02	823,38
		156	L	107ZL	Ohjaava, kansainvälinen liikene	C	B	71	2	685,44	849,95
		156	L	TY517E	Vetoakseli, kansainvälinen liikenne	D	B	70	1	685,44	849,95
		156	L	TY607	Vetoakseli, paikallinen liikenne	E	B	77	3	690,20	855,85
		154	M	902W	Vetoakseli, talvi	E	B	73	1	719,25	891,87
75-Profiili											
17,5	205/75R17,5	124	M	RY023	Ohjaava/vapaastip.	E	B	72	2	321,30	398,41
	215/75R17,5	126	M	704R	Vetoakseli	E	C	72	1	327,60	406,22
	235/75R17,5	143	J	RY023	Perävaunu	D	B	72	2	404,60	501,70
		132	M	RY023	Ohjaava/vapaastip.	E	B	72	2	396,27	491,37
		132	M	TY607	Vetoakseli, paikallinen liikenne	E	B	77	3	406,98	504,66
70-Profiili											
19,5	245/70R19,5	140	J	RY023	Perävaunu	E	C	72	2	417,69	517,94
		136	M	104ZR	Ohjaava / vapaastip.	D	C	73	2	419,83	520,59
	265/70R19,5	143	J	MY507	Perävaunu	E	B	74	2	466,48	578,44
		143	J	RY023	Perävaunu	D	C	72	2	452,20	560,73
		140	M	104ZR	Ohjaava / vapaastip.	D	C	73	2	498,02	617,54
		140	M	704R	Vetoakseli	E	B	72	1	416,85	516,89
	285/70R19,5	148	J	RY023	Perävaunu	D	C	72	2	508,73	630,83
		146	M	104ZR	Ohjaava/vapaastip.	D	C	73	2	524,79	650,74
		146	M	704R	Vetoakseli	E	B	72	1	453,60	562,46



YOKOHAMA RENKAAT ON MAHDOLLISTA SAADA MYÖS SAIPATTUNA.

Tuuma	Koko	LI	SS	Pintamalli	Käyttöympäristö	Fuel	Wet	Noise	Wave	Hinta ALV 0%	Hinta ALV 24%
22,5	275/70R22,5	148	J	RY537	Ohjaava/vapaastip, kaupunki	D	B	75	2	621,18	770,26
		148	K	MY507	Perävaunu	E	B	74	2	567,63	703,86
		148	L	902W	Vetoakseli, talvi	E	B	73	1	640,50	794,22
		148	L	RY103	Ohjaava/vapaastip.	C	B	73	2	556,92	690,58
	315/70R22,5	154	L	104ZR	Ohjaava/vapaastip.	C	B	73	2	696,15	863,23
		154	L	107ZL	Ohjaava, kansainvälinen liikene	C	B	71	2	712,22	883,15
		154	L	704R	Vetoakseli	E	B	72	1	719,49	892,17
		154	L	902W	Vetoakseli, talvi	E	B	73	1	724,50	898,38
	154	L	TY517E	Vetoakseli, kansainvälinen liikenne	D	B	70	1	717,57	889,79	
65-Profili											
22,5	385/65R22,5	160	J	901ZS	Talvi ohjaava	D	C	74	2	749,70	929,63
		160	J	MY507A	Perävaunu	D	C	74	2	703,65	872,53
		160	J	RY357	Perävaunu	C	B	69	1	696,15	863,23
		158	L	106ZS	Ohjaava/vapaastip.	C	A	70	1	747,56	926,97
	425/65R22,5	165	K	MY507A	Perävaunu	C	C	74	3	940,10	1 165,72
		165	K	RY253	Perävaunu	C	B	72	2	913,54	1 132,79
	445/65R22,5	168	K	RY253	Perävaunu	C	B	71	2	735,00	911,40
60-Profili											
22,5	295/60R22,5	150	L	TY517E	Vetoakseli, kansainvälinen liikenne	D	B	73	2	696,15	863,23
	315/60R22,5	152	L	TY517E	Vetoakseli, kansainvälinen liikenne	D	B	73	2	728,28	903,07
		154	L	110L	Ohjaava / vapaastip.	C	B	72	2	736,70	913,51
55-Profili											
22,5	385/55R22,5	160	J	RY357	Perävaunu	C	B	69	1	701,51	869,87
		158	L	106ZS	Ohjaava/vapaastip.	C	A	70	1	760,41	942,91
		158	L	901ZS	Talvi Ohjaava	D	C	74	2	760,41	942,91
50-Profili											
22,5	355/50R22,5	156	L	110L	Ohjaava / vapaastip.	C	C	73	2	840,00	1 041,60



Tuuma	Koko	LI	Type	Pintamalli	Käyttöympäristö	Hinta ALV 0%	Hinta ALV 24%
20	1000-20	14	TT	Y67 E-3	Maansiirto	914,64	1 134,15
24	1200-24	20	TT	Y505	Teollisuus/trukki	1 751,00	2 171,24
		20	TT	Y67 IND-3	Teollisuus/trukki	1 522,83	1 888,31
	1400-24	24	TT	Y67 IND-3	Maansiirto	2 249,23	2 789,05
		28	TT	Y67 IND-3	Dumpperi/teollisuus	2 668,73	3 309,23
25	1600-25	28	TL	Y67 IND-3	Kontti/puunkäsittely	3 544,56	4 395,25
		32	TL	Y67 IND-3	Kontti/puunkäsittely	3 713,06	4 604,19
		36	TL	Y67 IND-3	Kontti/puunkäsittely	3 780,81	4 688,20
		36	TL	Y523 IND-4	Kontti/puunkäsittely	4 115,11	5 102,74
	1800-25	36	TL	Y523 IND-4	Kontti/puunkäsittely	4 899,11	6 074,90
		40	TL	Y523 IND-4	Kontti/puunkäsittely	5 225,60	6 479,74
	26,5-25	36	TL	Y524 L-5	Maansiirto	8 472,48	10 505,88
		32	TL	Y69U L-5S	Kivi/louhos	8 241,98	10 220,06
		28	TL	Y524 L-5	Maansiirto	9 421,22	11 682,31
29	29,5-29	34	TL	Y524 L-5	Maansiirto	11 546,19	14 317,28
33	1800-33	40	TL	Y523U E-4	Kontti/puunkäsittely	7 676,85	9 519,29
		36	TL	Y523 IND-4	Kontti/puunkäsittely	7 550,40	9 362,50
	35/65-33	42	TL	Y524 L-5	Maansiirto	14 488,28	17 965,47
35	2100-35	40	TL	Y523 E-4	Maansiirto	8 146,58	10 101,76
39	40/65-39	56	TL	Y524 L-5	Kivi/louhos	30 642,50	37 996,70



Y523

Rengas kontti- ja puunkäsittely koneisiin. Vakaa ajettava ja hyvin kulutusta kestävä.



Y67

Rengas tarkoitettu dumppereihin, lastaus- ja teollisuus ajoneuvoihin. Renkaasta löytyy useampia malleja riippuen käyttötarkoituksesta. Pintakuviointi ja kumiseos yhdessä antavat erinomaisen pitokyvyn, hyvän tuntituloksen ja varman käytettävyyden.



Y69U

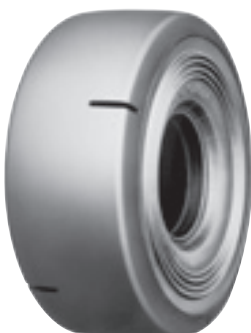
Rengas kaivoskäyttöön kun vaaditaan vahvaa kylkisuojaa. Renkaan kylki on vahvistettu teräskerroksella. Erikoispaksu kulutuspinna viiltoja ja iskuja vastaan. Kun vaaditaan parasta mahdollista suojaa, Y69U on oikea valinta.

Y505

Keskikokoisiin trukkeihin suunniteltu rengas, jossa paksu kulutuspinna antaa hyvän tuntituloksen. Rengas on vakaa korkeissa nostoissa, liikkeelle lähdoissa ja jarrutuksissa.

Y524

Louhospinta vaativiin olosuhteisiin. Kestävä, sitkeä kumiseos viiltoja ja pistoja vastaan. Renkaassa on ylimääräinen kylkisuojaus.





Koko	Star Mark	LI	SS	Pintamalli	Käyttöympäristö	Hinta ALV 0%	Hinta ALV 24%
1600R25	**	177	B	RB41 E4	Dumpperi	3 366,44	4 174,39
	***			RR41 IND-4	Straddle Carrier	3 605,00	4 470,20
17,5R25	*			S01 Talvi	Kuormaaja	2 390,63	2 964,38
	*	176	A2	RB31 L3	Kuormaaja	2 115,04	2 622,65
20,5R25	**	167	B	RB31 E3	Dumpperi	2 159,11	2 677,30
	*			S01 Talvi	Lastmaskin	2 950,95	3 659,18
	*	186	A2	RB31 L3	Kuormaaja	2 784,81	3 453,16
	*	186	A2	RL31 L3	Kuormaaja	3 095,15	3 837,99
23,5R25	**	177	B	RB31 E3	Dumpperi	2 881,74	3 573,36
	*	195	A2	RT41 L4	Kuormaaja	4 758,85	5 900,97
	*	195	A2	RB31 L3	Kuormaaja	3 347,50	4 150,90
	**	185	B	RB31 E3	Dumpperi	3 502,00	4 342,48
	**	185	B	RT31 E3	Dumpperi	3 172,56	3 933,97
	**	185	B	RT41 E4	Dumpperi	4 689,23	5 814,65
26,5R25	*			RT31 E3	Dumpperi	4 944,00	6 130,56
	*	202	A2	RB31 L3	Kuormaaja	4 892,50	6 066,70
	*	202	A2	RT31 L3	Kuormaaja	4 933,70	6 117,79
	*	202	A2	RT41 L4	Kuormaaja	5 562,00	6 896,88
	**	193	B	RB31 E3	Dumpperi	4 944,00	6 130,56
	**	193	B	RT41 E4	Dumpperi	5 269,98	6 534,78
29,5R25	*	208	A2	RT41 L4	Kuormaaja	7 622,00	9 451,28
	**	200	B	RT41 E4	Dumpperi	7 138,27	8 851,45
385/95R25		170	E	RB01	Mobiilinosuri	2 126,20	2 636,49
445/95R25		177	E	RB01	Mobiilinosuri	2 908,18	3 606,14
505/95R25		183	E	RB01	Mobiilinosuri	3 296,00	4 087,04
750/65R25	**	190	B	RT31 E3	Dumpperi	5 904,50	7 321,58

RT 31



Kuormaajiin ja dumpereihin tarkoitettu rengas kun vaaditaan erinomaista pitokykyä. Avonainen pintakuvio puhdistaa hyvin itsensä, jonka seurauksena pitokyky säilyy myös savisilla ja irtonaisilla ajoalustoilla.

RR 41



Erityisesti konttilukkeihin suunniteltu rengas. Vahva runko yhdistettynä kulutusta kestäväan kumiseokseen tarjoaa erinomaisen tuntituloksen ja ajettavuuden satamakäytössä.

RB 31



Rengas kuormaajiin ja dumpereihin. Kulutus- pinnan kuviopalat antavat hyvät pito-ominaisuudet. Mukava ajettavuus ja itsestään puhdistuva kulutus- pinta tarjoavat käyttömukavuutta renkaan käyttäjälle.

RB 41



Uusi rengas dumpereihin. Kulutus- pinnan kuviointi yhdessä suuremman pintapaksuuden kanssa tarjoavat hyvää pitoa ja kestävyttä vaikeisiin olosuhteisiin. Pintakuvion muotoilu tarjoaa erinomaisen ajomukavuuden.



S01



Uusi talvirengas pyöräkuormaajiin kun lumi ja jääpito ovat tärkeitä. Rengas on suunniteltu pohjoismaisiin talviolosuhteisiin. Palapinta ja lamellonti yhdessä talvikumiseoksen kanssa antavat pitoa työskentelyyn Suomen vaihtelevissa talvikeleissä.

RB 01



Radiaalirengas mobiilinosureihin. Kulutus- pinnan muotoilu ansiosta renkaan kulumismuoto on tasainen, josta seuraa hyvä, miellyttävä ajettavuus, hiljaisuus ja pitkä käyttöikä. Rengas toimii ja pitää myös vaikeissa olosuhteissa.

RT 41



Suunniteltu erityisesti niveldumpereihin. Rengas sopii mainiosti erilaisille ajoalustoille, erinomainen etenemiskyky niin pehmeillä kuin kovilla ajoalustoilla. Miellyttävä ajettava myös maantiellä.

RL 31



Kuormaajiin ja dumpereihin suunniteltu rengas vaativiin olosuhteisiin. Kulutus- pinnan kumisekoitus suunniteltu pistoja ja viiltoja vastaan. Kyli- ja sivusuojattu viiltoja vastaan.

LI	Kg	LI	Kg	LI	Kg	LI	Kg	LI	Kg	LI	Kg	LI	Kg	LI	Kg	LI	Kg	LI	Kg
0.0	45	28	100	56	224	84	500	112	1120	140	2500	168	5600	196	12500	224	28000	252	63000
1	46.2	29	103	57	230	85	515	113	1150	141	2575	169	5800	197	12850	225	29000	253	65000
2	47.5	30	106	58	236	86	530	114	1180	142	2650	170	6000	198	13200	226	30000	254	67000
3	48.7	31	109	59	243	87	545	115	1215	143	2725	171	6150	199	13600	227	30750	255	69000
4	50	32	112	60	250	88	560	116	1250	144	2800	172	6300	200	14000	228	31500	256	71000
5	51.5	33	115	61	257	89	580	117	1285	145	2900	173	6500	201	14500	229	32500	257	73000
6	53	34	118	62	265	90	600	118	1320	146	3000	174	6700	202	15000	230	33500	258	75000
7	54.5	35	121	63	272	91	615	119	1360	147	3075	175	6900	203	15500	231	34500	259	77500
8	56	36	125	64	280	92	630	120	1400	148	3150	176	7100	204	16000	232	35500	260	80000
9	58	37	128	65	290	93	650	121	1450	149	3250	177	7300	205	16500	233	36500	261	82500
10	60	38	132	66	300	94	670	122	1500	150	3350	178	7500	206	17000	234	37500	262	85000
11	61.5	39	136	67	307	95	690	123	1550	151	3450	179	7750	207	17500	235	38750	263	87500
12	63	40	140	68	315	96	710	124	1600	152	3550	180	8000	208	18000	236	40000	264	90000
13	65	41	145	69	325	97	730	125	1650	153	3650	181	8250	209	18500	237	41250	265	92500
14	67	42	150	70	335	98	750	126	1700	154	3750	182	8500	210	19000	238	42500	266	95000
15	69	43	160	71	345	99	775	127	1750	155	3875	183	8750	211	19500	239	43750	267	97500
16	71	44	165	72	355	100	800	128	1800	156	4000	184	9000	212	20000	240	45000	268	100000
17	73	45	170	73	365	101	825	129	1850	157	4125	185	9250	213	20600	241	46250	269	103000
18	75	46	175	74	375	102	850	130	1900	158	4250	186	9500	214	21200	242	47500	270	106000
19	77.5	47	180	75	387	103	875	131	1950	159	4375	187	9750	215	21800	243	48750	271	109000
20	80	48	185	76	400	104	900	132	2000	160	4500	188	10000	216	22400	244	50000	272	112000
21	82.5	49	190	77	412	105	925	133	2060	161	4625	189	10300	217	23000	245	51500	273	115000
22	85	50	195	78	425	106	950	134	2120	162	4750	190	10600	218	23600	246	53000	274	118000
23	87.5	51	200	79	437	107	975	135	2180	163	4875	191	10900	219	24300	247	54500	275	121000
24	90	52	206	80	450	108	1000	136	2240	164	5000	192	11200	220	25000	248	56000	276	125000
25	92.5	53	212	81	462	109	1030	137	2300	165	5150	193	11500	221	25750	249	58000	277	128500
26	95	54	218	82	475	110	1060	138	2360	166	5300	194	11800	222	26500	250	60000	279	132000
27	97.5	55	224	83	487	111	1090	139	2430	167	5450	195	12150	223	27250	251	61500	280	136000

Nopeussymbolit (Speed Index) ECE/EEC sääntöjen mukaan

A2 = 10 km / h

J = 100 km / h

P = 150 km / h

H = 210 km / h

B = 50 km / h

K = 110 km / h

Q = 160 km / h

V = 240 km / h

E = 70 km / h

L = 120 km / h

R = 170 km / h

W = 270 km / h

F = 80 km / h

M = 130 km / h

S = 180 km / h

Y = 300 km / h

G = 90 km / h

N = 140 km / h

T = 190 km / h

(Y) = > 300 km / h



Your TYRES
Since 1917

Yokohama Scandinavia AB

Gustavslundsvägen 135, SE-16751 BROMMA

Tilaukset puh: 09-231 938 43 Mail: order@yokohama.se Faksi: +46 8 761 70 75

VAT-no: FI19010276

www.yokohama.se

Web-shop: shop.yokohama.se